

**ОСТОРОЖНО!  
КЛЕЩИ!**



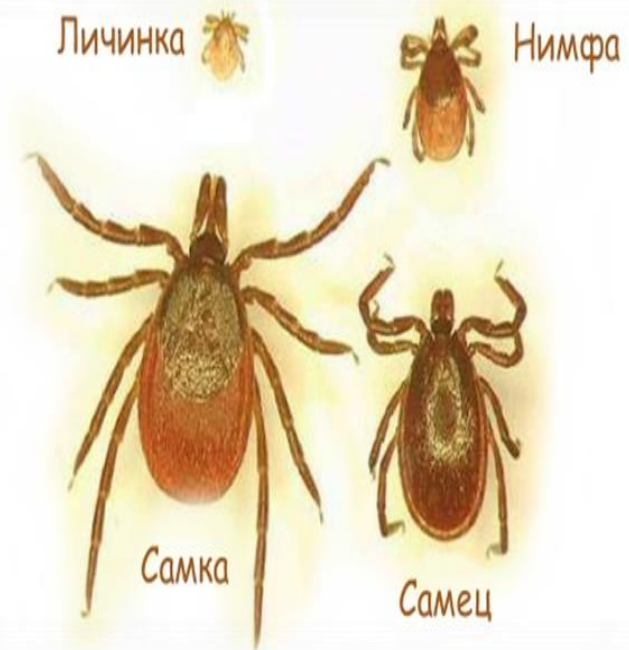


**Клещ** - является одним из древнейших обитателей, населяющих нашу планету.

Клещи относятся не к насекомым, а являются представителями отряда паукообразных.

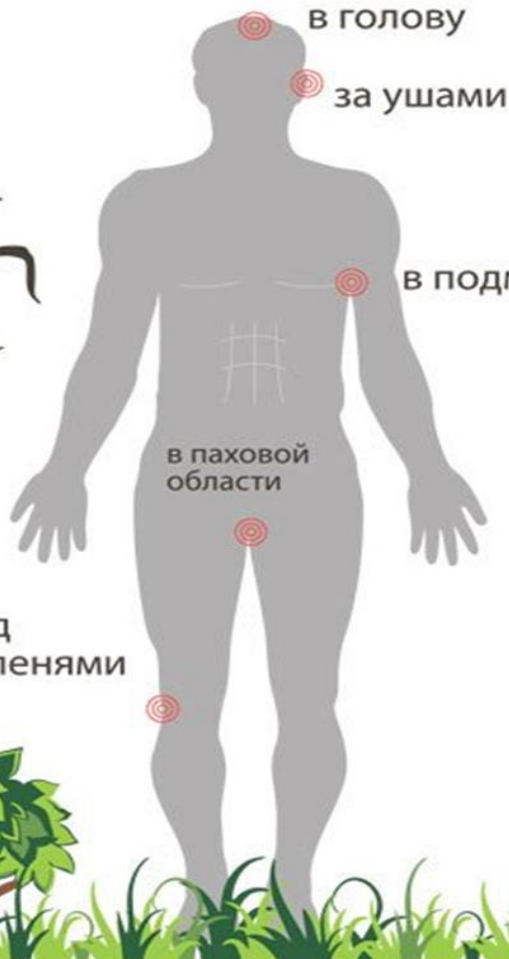
Период активности клещей начинается в апреле и заканчивается в октябре.

Клещи просыпаются при 6-8 градусов тепла, а впадают в спячку при первых заморозках. Клещи могут переносить болезнь Лайма, клещевой энцефалит, а также некоторые другие инфекционные заболевания.



# Куда кусают клещи?

Куда кусают



в голову

за ушами

в подмышках

в паховой области

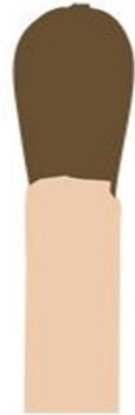
под коленями

Размер

клещ



спичечная головка



Где живут

Клещи ползут вверх по траве и кустам. На деревьях не живут и с них на людей не прыгают.





## **Лучшая защиты - соблюдение техники безопасности**

*Чтобы избежать укуса клеща  
нужно соблюдать следующие  
меры безопасности:*

- соответствующе одеваться, несмотря на жару: рубашку заправить в брюки, брюки в сапоги или носки, ворот застегнуть, голову повязать косынкой или надеть головной убор, хорошо закрывающий уши и волосы
- через каждые час-полтора необходимо проводить само - и взаимоосмотры;
- обязательно пользоваться противоклещевыми средствами.

## Если клещ укусил

Не следует самостоятельно удалять клеща, необходимо немедленно обратиться в ближайший травмпункт или поликлинику по месту жительства, где вам окажут квалифицированную медицинскую помощь.





# УКУСЫ КЛЕЩЕЙ. ПРОФИЛАКТИКА

- Самое главное в опасных районах — правильная одежда при посещении леса: длинные брюки, длинные рукава, резинки на рукавах, рубашка в брюки, брюки в носки, носки в сапоги, шапка или капюшон, защищающие от попадания клещей за шиворот.
- Используйте репелленты.
- Передвигаясь по тропинкам, старайтесь выбирать более или менее широкие, чтобы ноги не касались кустарников.
- Регулярно осматривайте тело и одежду.
- Особо внимательный осмотр после возвращения домой; разденьте ребенка и обратите внимание на следующие места: вокруг ушей, в ушах, линия роста волос, под мышками, в пупке, в области талии, в паху и промежности, под коленками, между пальцами ног.
- В регионах, где имеется опасность клещевого энцефалита — своевременная (заблаговременная) вакцинация.

